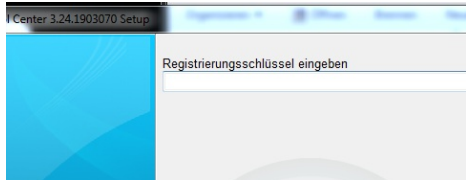


# Phoenix LIGHT

## 1. Instalacja Phoenix LIGHT

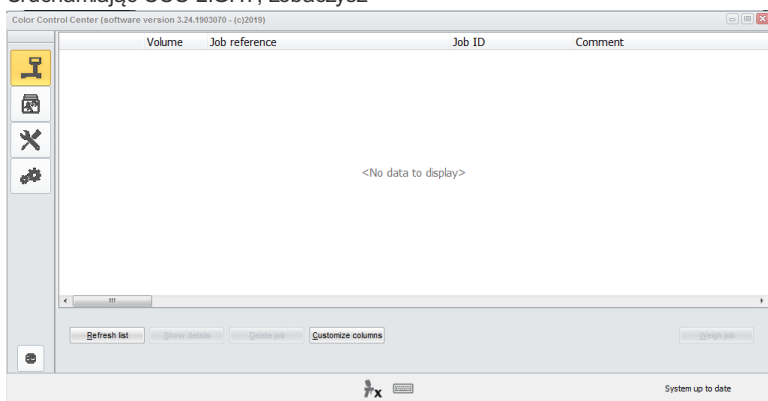
- Pobierz najnowszą wersję CCC (min. 3.24.) z Phoenix (Ustawienia / Moje konto / Przycisk "Import / Eksport / Pobieranie").
- Rozpakuj obraz i rozpocznij instalację.  
**UWAGA** Jeśli używasz pełnej wersji CCC, odinstaluj ją i uruchom ponownie komputer.
- Wprowadź klucz rejestracyjny INSTALL[DM]SHCLIGHT



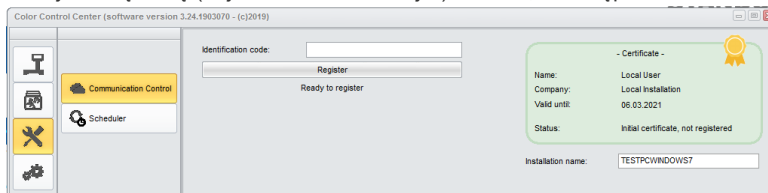
Zostanie zainstalowana wersja bez marki CCC light

## 2. Pierwsze uruchomienie i ustawienia

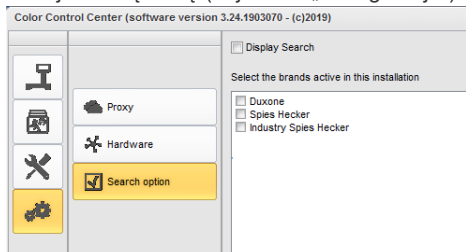
- Uruchamiając CCC LIGHT, zobaczysz



- Kliknij trzecią ikonę (najeżdż na „Konserwacja”) w menu, a następnie „Kontrola komunikacji”



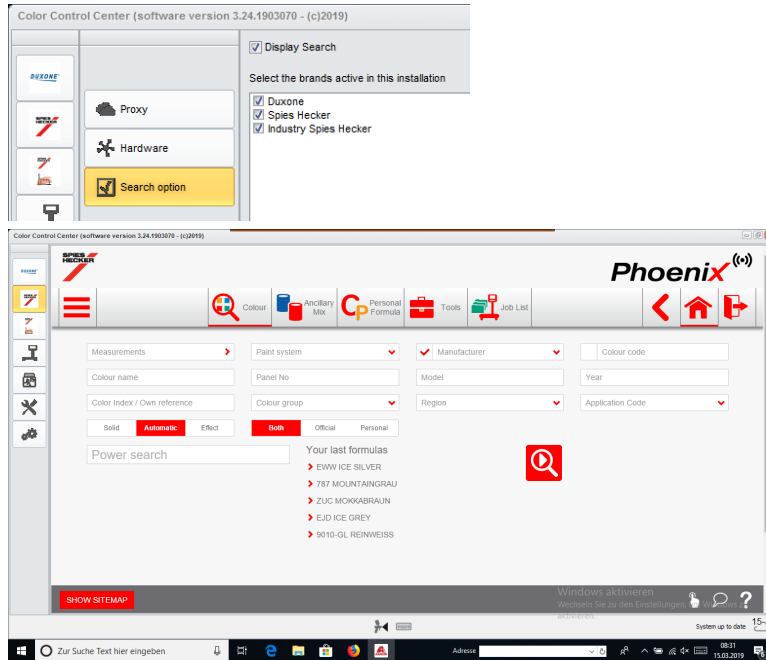
- Zarejestruj swoją lokalną instalację.  
Skopiuj swój kod identyfikacyjny z Phoenix (Ustawienia / Moje konto).  
Po rejestracji lokalny CCC przejmuje wszystkie marki skonfigurowane w Twoim profilu / certyfikacie.
- Kliknij czwartą ikonę (najeżdż na „Konfiguracja”) w menu, a następnie „Wyszukaj”



- Wybierz markę, którą chcesz zobaczyć w CCC LIGHT.
- Kliknij przycisk „Zastosuj”, aby zapisać zmiany.

- W tym oknie ustawień możesz zobaczyć opcję „Wyświetl wyszukiwanie”
  - Jeśli zaznaczysz opcję „Wyświetl wyszukiwanie”, uzyskasz dostęp do aplikacji internetowych wszystkich skonfigurowanych marek.

Dostęp do kolejki zadań pozostaje taki sam jak w pierwszej opcji.



- Jeśli nie zaznaczysz opcji „Wyświetl wyszukiwanie”, otrzymasz kolejkę zadań multibrandowanych, pokazującą zadania ze wszystkich skonfigurowanych marek.

Volume	Paint System	Colour code	Manufacturer	Job reference	Job ID	License plate	Panel Ref.	Vars
<b>Priority : High</b>								
3.00	480 - PERMAHYD HI-TEC	EJD	PEUGEOT	201811071119	1QNFGE84QD0		909026	
1.00	480 - PERMAHYD HI-TEC	EWV	PEUGEOT	201811071119	9P9DRPE9RTGK		943790	
1.00	480 - PERMAHYD HI-TEC	EWV	PEUGEOT	201811071119	8838DE9RTSE		918238	
1.00	480 - PERMAHYD HI-TEC	EWV	PEUGEOT	201811071119	H9BMPPE9RU4I		918238	
1.00	480 - PERMAHYD HI-TEC	EWV	PEUGEOT	201811071119	HN01LPE9RUFV		905364	
0.30	CLEARCOAT	3310		201811071119	M9VM4LE8RUP9		8045	
<b>Priority : Normal</b>								
5.00	250 - PERMAHYD BASISLACK	3002-GL	RAL	201806191509			003002	
0.20	480 - PERMAHYD HI-TEC	LA7C	VOLKSWAGEN	201809050950		MM20180905	944224	
1.00	480 - PERMAHYD HI-TEC	744	MERCEDES	201809050950		MM20180905	243259	
0.30	480 - PERMAHYD HI-TEC	744	MERCEDES	201809171442		KK2018	243259	
3.00	480 - PERMAHYD HI-TEC	EWV	PEUGEOT	201810301254	14HG8TE8QZET	MM2018	939455	
0.50	480 - PERMAHYD HI-TEC	744	MERCEDES	201811071119			243259	
1.00	480 - PERMAHYD HI-TEC	4W7	LEXUS	201811071119	47J160E11V52		896270	
1.00	480 - PERMAHYD HI-TEC	P62	MITSUBISHI	201811071119	MKEH3LE11V88		946907	
1.00	480 - PERMAHYD HI-TEC	EWV	PEUGEOT	20190315	323P09E8MHTG		918238	
3.00	480 - PERMAHYD HI-TEC	ZUC	OPEL/VAUXHALL	310MS789456	8700ZHE8MQGH		874650	
0.60	250 - PERMAHYD BASISLACK	3000-GL	RAL	ENR 2 CJ CURVE	7BKU8PDSGRND		003000	
1.00	DUXONE 2K TOPCOAT	3000-GL	RAL	UWB 1	12313		239633	0
1.00	DUXONE BASECOAT	N8N	HYUNDAI	UWB 3 MALTA	201707100729		938042	0
1.00	DUXONE BASECOAT	N8N	HYUNDAI	UWB 3 MALTA	201707100736		938042	0

- Przy pierwszym uruchomieniu do aplikacji online CCC LIGHT prosi o dane dostępu, więc proszę podać identyfikator użytkownika i hasło.

Auto login credentials

User name  
**User ID**

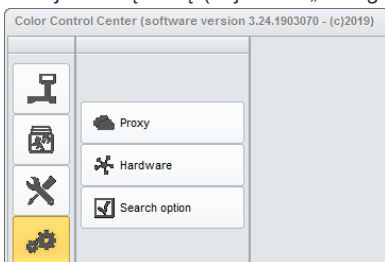
Password  
••••

Confirm password  
••••

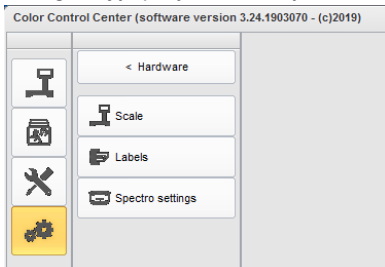
Cancel OK

### 3. Konfiguracja lokalnego sprzętu

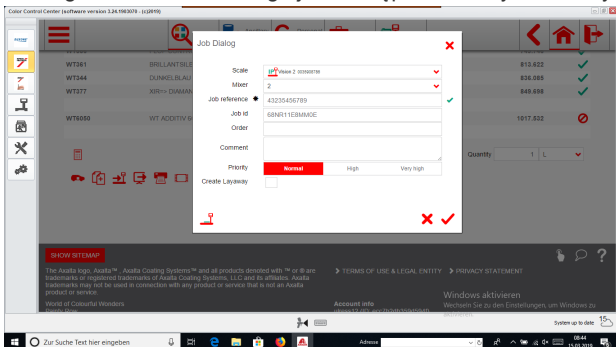
- Kliknij czwartą ikonę (najeźdź na „Konfiguracja”) w menu, a następnie „Sprzęt”



- Konfigurację sprzętu można wykonać w taki sam sposób, jak w pełnej wersji.



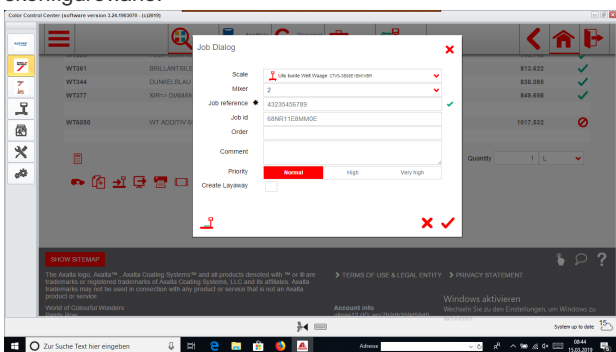
- Skonfigurowana lokalna waga jest dostępna we wszystkich aktywnych markach.



- Skonfigurowany spektrofotometr jest dostępny we wszystkich markach, z których urządzenie może korzystać.
- Skonfigurowana drukarka etykiet jest dostępna we wszystkich aktywnych markach.

### 4. Konfiguracja urządzeń IP

- Waga i Daisy Wheel muszą być skonfigurowane w aplikacjach online / w chmurze. Oba są dostępne tylko dla marki, dla której są skonfigurowane.



- Spektrofotometr IP musi być skonfigurowany w aplikacji online / chmury. Jest dostępny tylko dla marki, dla której jest skonfigurowany i dozwolony.

**Harmonogram** Ustaw harmonogram, aby otrzymywać automatyczną aktualizację oprogramowania.